

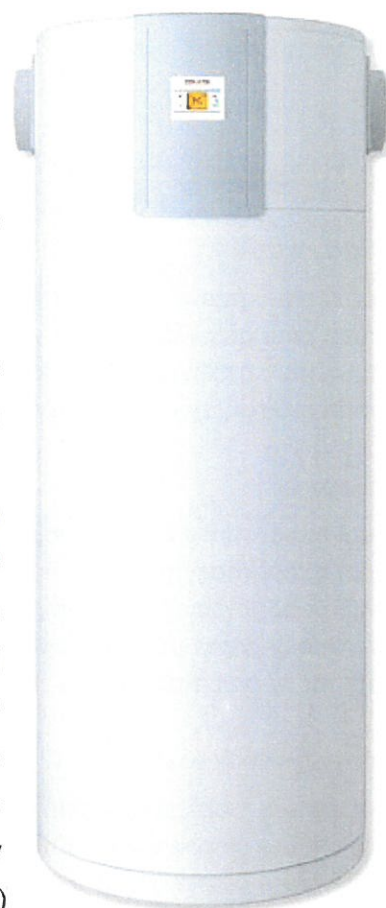
SHP-F 300 X Premium

POMPY CIEPŁA DO CIEPŁEJ WODY UŻYTKOWEJ

NUMER URZĄDZENIA: 238632

- **Opis urządzenia**

Gotowa do podłączenia pompa ciepła do ciepłej wody SHP-F 300 X Premium umożliwia efektywne zasilanie ciepłą wodą kilku punktów poboru przy użyciu odnawialnego źródła energii. Urządzenie o kompaktowej konstrukcji z fabrycznie wbudowanym emaliowanym zasobnikiem ciepłej wody może zostać sprawnie i w prosty sposób zainstalowane w funkcji urządzenia z zamkniętym obiegiem powietrza, efektywnie wykorzystując ciepło odpadowe, np. z zamrażarek, suszarek, ogrzewania i innych źródeł ciepła, lub pobierać zewnętrzne powietrze przez przyłącze kanału. Możliwość dowolnego wyboru prowadzenia powietrza przy urządzeniu (z boku i/lub od góry), zapewnia najwyższą elastyczność ustawienia i instalacji. Pompa ciepła o wysokiej efektywności i ciekawej stylistyce z pierwszorzędnie izolowanym zasobnikiem uzyskuje doskonałe wartości mocy. Duża wygoda obsługi automatyki sterującej i regulacji elektronicznej poprzez wbudowany wyświetlacz LCD. W ten sposób informacje, takie jak aktualnie dostępna ilość ciepłej wody zmieszanej o temperaturze +40°C, są widoczne bezpośrednio na wyświetlaczu. Urządzenie posiada konstrukcję skraplacza w kształcie szerokiej taśmy montowanej na zasobniku z systemem sprężyn (amortyzatorów) zapewniających stały kontakt skraplacza z zasobnikiem przy zmianach wymiarów zasobnika spowodowanych rozszerzalnością cieplną materiałów. Skraplacz jest efektywny energetycznie - zintegrowany całkujący czujnik temperatury oraz specjalna pasta pomiędzy skraplaczem i zasobnikiem zapewnia optymalny transfer ciepła. Jest również bezpieczny, ponieważ nie ma kontaktu ze świeżą wodą. Urządzenie posiada wbudowany zacisk wejściowy, przez który można podłączyć zewnętrzne nadajniki sygnałów, np. instalację PV, w celu korzystania z samodzielnie wytworzonego prądu (niezbędny wybrany falownik), lub tam, gdzie możliwe jest korzystanie z sygnału niskiej taryfy.



Stiebel Eltron - Polska Sp. z o.o.
ul. Działkowa 2, 02-234 Warszawa
tel. 22/609-20-30; fax. 22/609-20-29
NIP: 522-000-39-19

(DH-2)

• Informacje dodatkowe

- Urządzenie w wariantcie SOL z dodatkowo wbudowanym wymiennikiem ciepła dla drugiej wytwornicy.
- Zintegrowana grzałka elektryczna o mocy 1,50 kW służąca jako źródło awaryjne/dodatkowe dla pompy.
- Czujnik zabezpieczający przeciw zamarzaniu i system rozmarzania.
- Wbudowany presostat wysokiego ciśnienia.
- Urządzenie posiada europejski znak jakości CE oraz Certyfikat Keymark.

• Dane techniczne

Typ

Numer urządzenia 238632

Moc grzewcza

| | |
|-------------------------------------|--------|
| Średnia moc grzewcza (P20 / W10-55) | 1,8 kW |
| Średnia moc grzewcza (P14 / W10-55) | 1,7 kW |
| Średnia moc grzewcza (P7 / W10-55) | 1,3 kW |
| Średnia moc grzewcza (P2 / W10-55) | 1,1 kW |

Pobór mocy

| | |
|---|---------|
| Średni pobór mocy przez pompę ciepła (P20 / W10-55) | 0,40 kW |
| Średni pobór mocy przez pompę ciepła (P14 / W10-55) | 0,40 kW |
| Średni pobór mocy przez pompę ciepła (A7 / W10-55) | 0,40 kW |
| Pobór mocy przez pompę ciepła maks. (za wyjątkiem okresu rozruchu) | 0,65 kW |
| Pobór mocy przez pompę ciepła + ogrzewanie awaryjne/dodatkowe maks. | 2,15 kW |

Parametry mocy wg EN 16147

| | |
|--|----------|
| Temperatura ciepłej wody odniesienia (EN 16147 / P20) | 54,2°C |
| Temperatura ciepłej wody odniesienia (EN 16147 / P14) | 54,3°C |
| Temperatura ciepłej wody odniesienia (EN 16147 / P7) | 54,3°C |
| Temperatura ciepłej wody odniesienia (EN 16147 / P2) | 54,8°C |
| Maks. znamionowa ilość ciepłej wody do wykorzystania 40°C (EN 16147 / A20) | 399 l |
| Maks. znamionowa ilość ciepłej wody do wykorzystania 40°C (EN 16147 / P14) | 399 l |
| Maks. Znamionowa ilość ciepłej wody do wykorzystania 40°C (EN 16147 / A7) | 394 l |
| Maks. znamionowa ilość ciepłej wody do wykorzystania 40°C (EN 16147 / P2) | 380 l |
| Czas nagrzewania (EN 16147 / A20) | 9,27 h |
| Czas nagrzewania (EN 16147 / P14) | 9,56 h |
| Czas nagrzewania (EN 16147 / A7) | 12,24 h |
| Czas nagrzewania (EN 16147 / P2) | 15,04 h |
| Pobór mocy w okresie gotowości (EN 16147 / A20) | 0,027 kW |
| Pobór mocy w okresie gotowości (EN 16147 / P14) | 0,029 kW |
| Pobór mocy w okresie gotowości (EN 16147 / A7) | 0,027 kW |
| Pobór mocy w okresie gotowości (EN 16147 / P2) | 0,034 kW |

Stiebel Eltron – Polska Sp. z o.o.ul. Działkowa 2, 02-234 Warszawa
tel. 22/609-20-30; fax. 22/609-20-29

NIP: 522-000-39-19

(DH-2)

| | |
|--|------|
| Znamionowa temperatura ciepłej wody (EN 16147) | 55°C |
| Znamionowy profil poboru ciepłej wody (EN16147) | XL |
| Współczynnik wydajności COP wg EN 16147 (A20 / W10-55) | 3,75 |
| Współczynnik efektywności energetycznej COP wg EN 16147 (P14 / W10-55) | 3,60 |
| Współczynnik wydajności COP wg EN 16147 (A7 / W10-55) | 2,99 |
| Współczynnik efektywności energetycznej COP wg EN 16147 (P2 / W10-55) | 2,60 |

Dane dotyczące dźwięku

| | |
|--|----------|
| Poziom mocy akustycznej we wnętrzu z kanałem powietrznym dł. 4 m (EN 12102) | 52 dB(A) |
| Poziom mocy akustycznej we wnętrzu bez kanału powietrznego (EN 12102) | 60 dB(A) |
| Średni poziom ciśnienia akustycznego we wnętrzu, w odległości 1 m wolnej przestrzeni z kanałem powietrznym dł. 4 m | 37 dB(A) |
| Średni poziom ciśnienia akustycznego we wnętrzu, w odległości 1 m wolnej przestrzeni bez kanału powietrznego | 45 dB(A) |

Temperatury, granice stosowania

| | |
|--|-------------------|
| Temperatura ciepłej wody z pompą ciepła maks. | 65°C |
| Temperatura ciepłej wody z ogrzewaniem awaryjnym/dodatkowym maks. | 65°C |
| Dopuszczalna temperatura ciepłej wody w zasobniku maks. | 70°C |
| Ograniczenie temperatury bezpieczeństwa w zasobniku | 92°C |
| Granica stosowania dolnego źródła dla trybu pompy ciepła ciepła min./ maks. | - 8/+42°C |
| Granica stosowania przy temperaturze otoczenia dla zasobnika min./ maks. | +6/+42°C |
| Min. objętość pomieszczenia montażu (tryb obiegu zamkniętego, normalne użytkowanie domowe) | 13 m ³ |
| Maks. dopuszczalne nadciśnienie robocze zimnej/ciepłej wody | 0,8 MPa |
| Przewodność wody użytkowej min./maks. | 100-1500 µS/cm |

Dane elektryczne

| | |
|---|------------------|
| Klasa efektywności energetycznej podgrzewu wody (profil obciążeń), powietrze wew. | A+ (XL) |
| Klasa efektywności energetycznej podgrzewu wody (profil obciążeń), powietrze zew. | A+ (XL) |
| Przyłącze sieciowe | 1/N/PE~230V 50Hz |
| Dopuszczalny zakres napięcia zewnętrznych nadajników sygnałów | {~ 230V 50Hz} |
| Maks. prąd roboczy | 8,54 A |
| Prąd włączeniowy maks. | 23,44 A |
| Zabezpieczenie | C16 A |

Wykonanie

| | |
|---|---------|
| Rodzaj ochrony (IP) | IP24 |
| Czynnik chłodniczy | R134A |
| Ilość czynnika chłodniczego | 0,85 kg |
| Potencjał tworzenia efektu cieplarnianego czynnika chłodniczego (GWP) | 1430 |
| Ekwiwalent CO ₂ | 1,216 t |
| Przybliżona długość sieciowego przewodu przyłączeniowego | 2000 mm |

Dane hydrauliczne

| | |
|--------------------------------|--------------------|
| Pojemność nominalna zasobnika | 291 l |
| Powierzchnia wymiennika ciepła | 1,3 m ² |

Wymiary

| | |
|---|-----------------|
| Wysokość | 1905 mm |
| Średnica | 690 mm |
| Wysokość po przechyleniu | 2026 mm |
| Wysokość po przechyleniu z opakowaniem | 2244 mm |
| Wymiary jednostki opakowania (wysokość/szerokość/głębokość) | 2100/790/790 mm |
| Masa (ciężar z pustym zasobnikiem) | 156 kg |

Przyłącza

| | |
|---|-------------|
| Przyłącze kondensatu | G 3/4 zewn. |
| Przyłącze cyrkulacji | G 1/2 A |
| Podłączenie wody | G 1 A |
| Przyłącze wymiennika ciepła | G 1 |
| Króciec przyłączeniowy kanału powietrznego z boku | 200/160 mm |
| Króciec przyłączeniowy kanału powietrznego u góry | 160 mm |

Wartości

| | |
|--|-----------------------|
| Typ anody | tytanowa bezobstług. |
| Natężenie przepływu powietrza | 350 m ³ /h |
| Dostępny zewnętrzny spręż | 120 Pa |
| Maks. długość kanału powietrznego przy średnicy 160/200 mm (z 3 kolankami 90°) | 20/40 m |

Dystrybutorzy

Nasi lokalni Dystrybutorzy udzielą niezbędnych informacji:
Znajdź Dystrybutora: www.stiebel-eltron.pl/pl/info/znajdz-dystrybutora.html

Instalacja urządzeń

Instalacja urządzeń, które nie są gotowe do podłączenia, musi być wykonana przez wyspecjalizowanego Instalatora lub autoryzowany Zakład Serwisowy.

Stiebel Eltron - Polska Sp. z o.o.
ul. Działkowa 2, 02-234 Warszawa
tel. 22/609-20-30; fax. 22/609-20-29
NIP: 522-000-39-19

(DH-2)